

PIANO COMUNALE SPIAGGE - P.C.S.

**Tav. 1.2. Studi preliminari di Secondo livello.
Stato attuale dei luoghi**

data di elaborazione - Aprile 2016

scala 1:5.000

Commissario Prefettizio
Dott.ssa Maria Carolina Ippolito

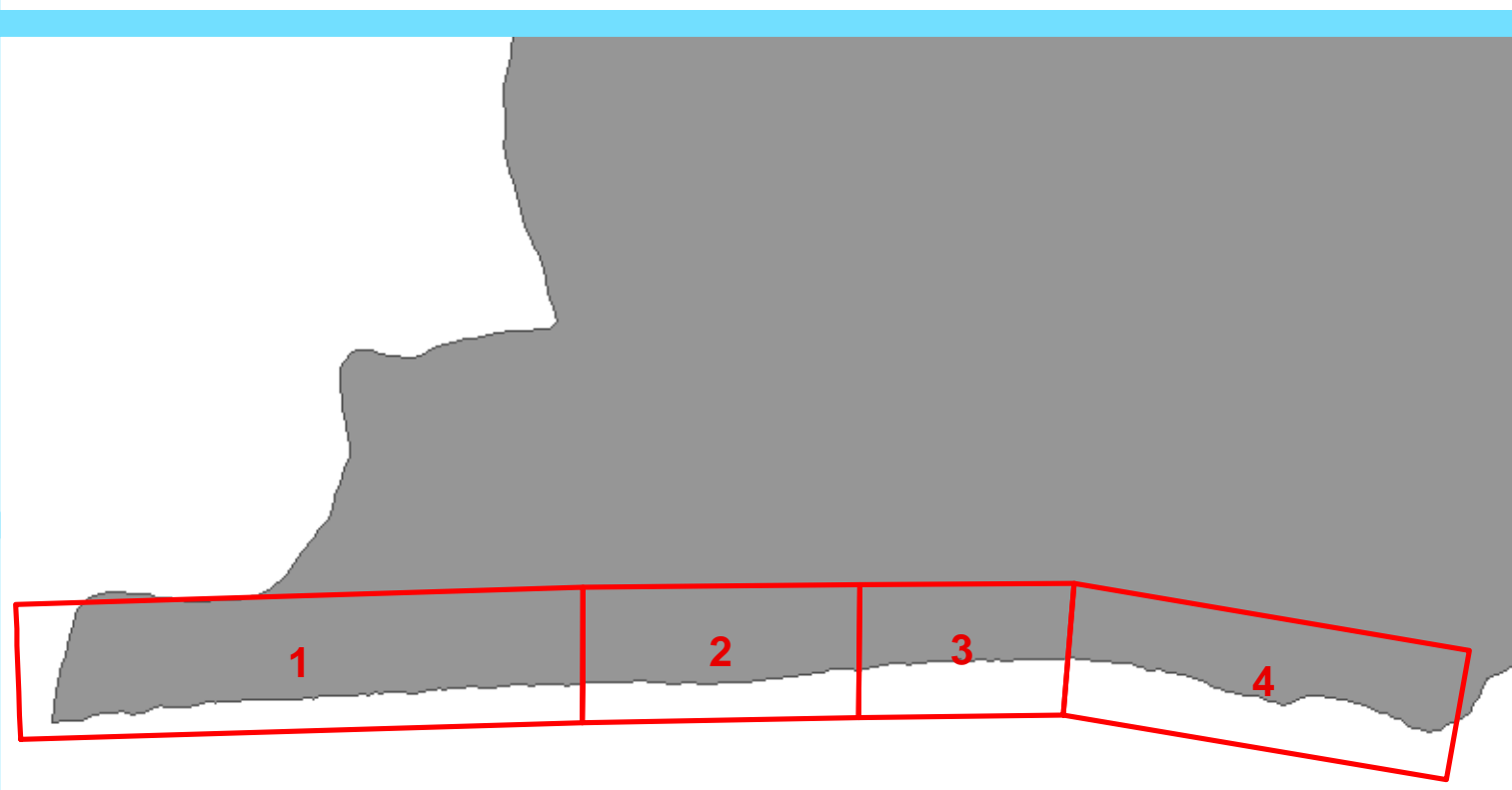
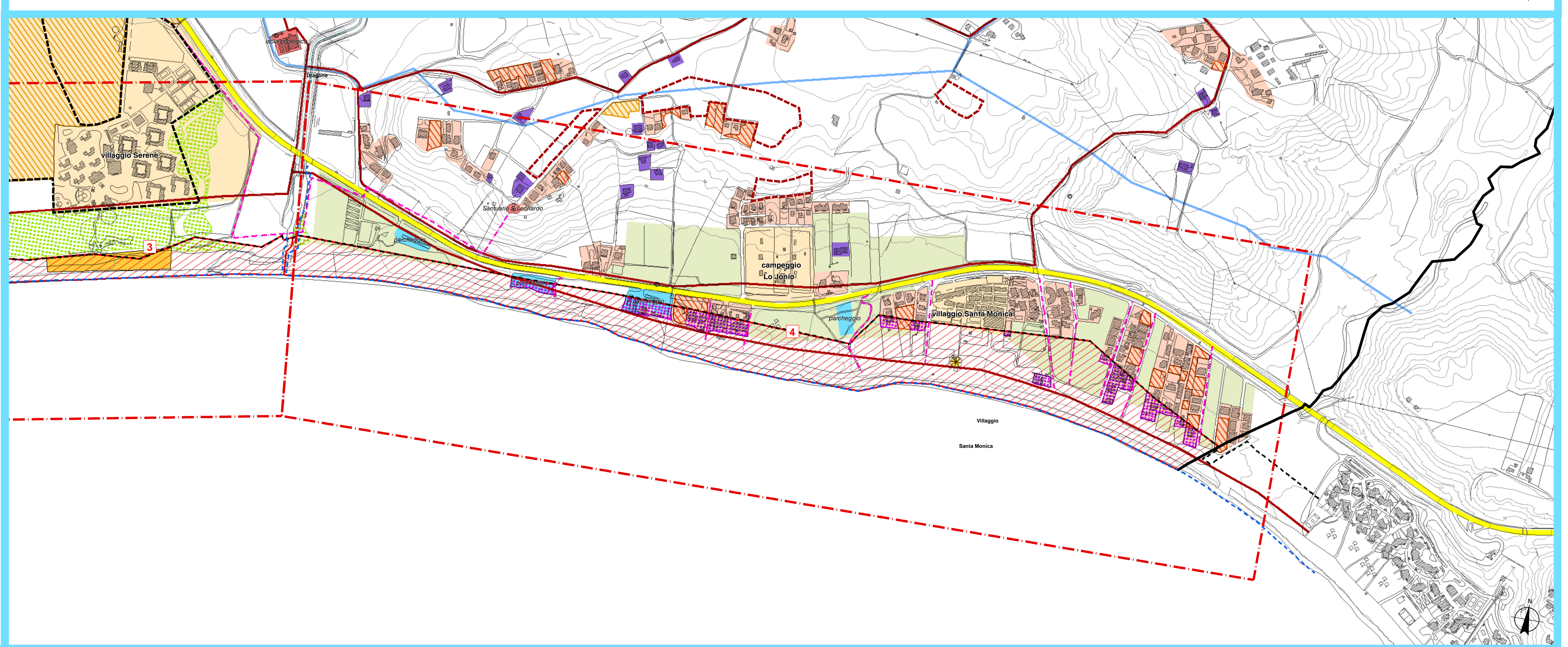
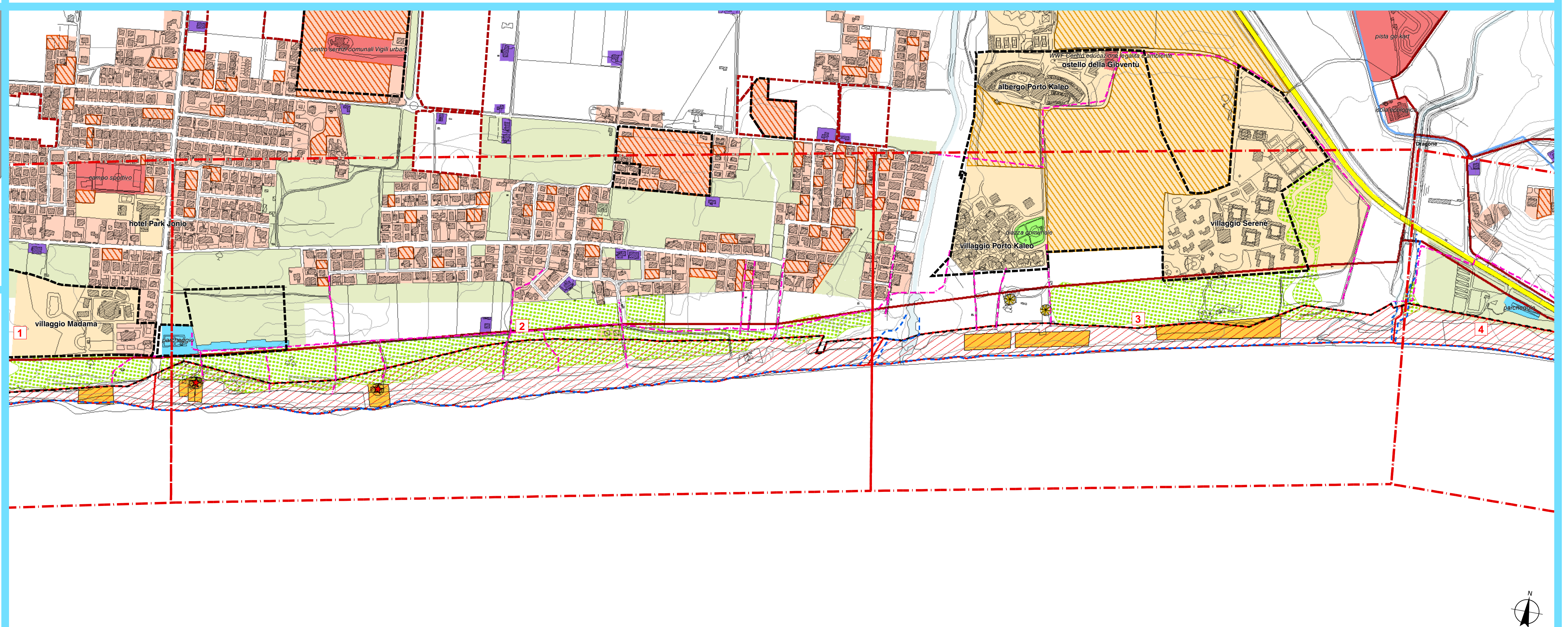
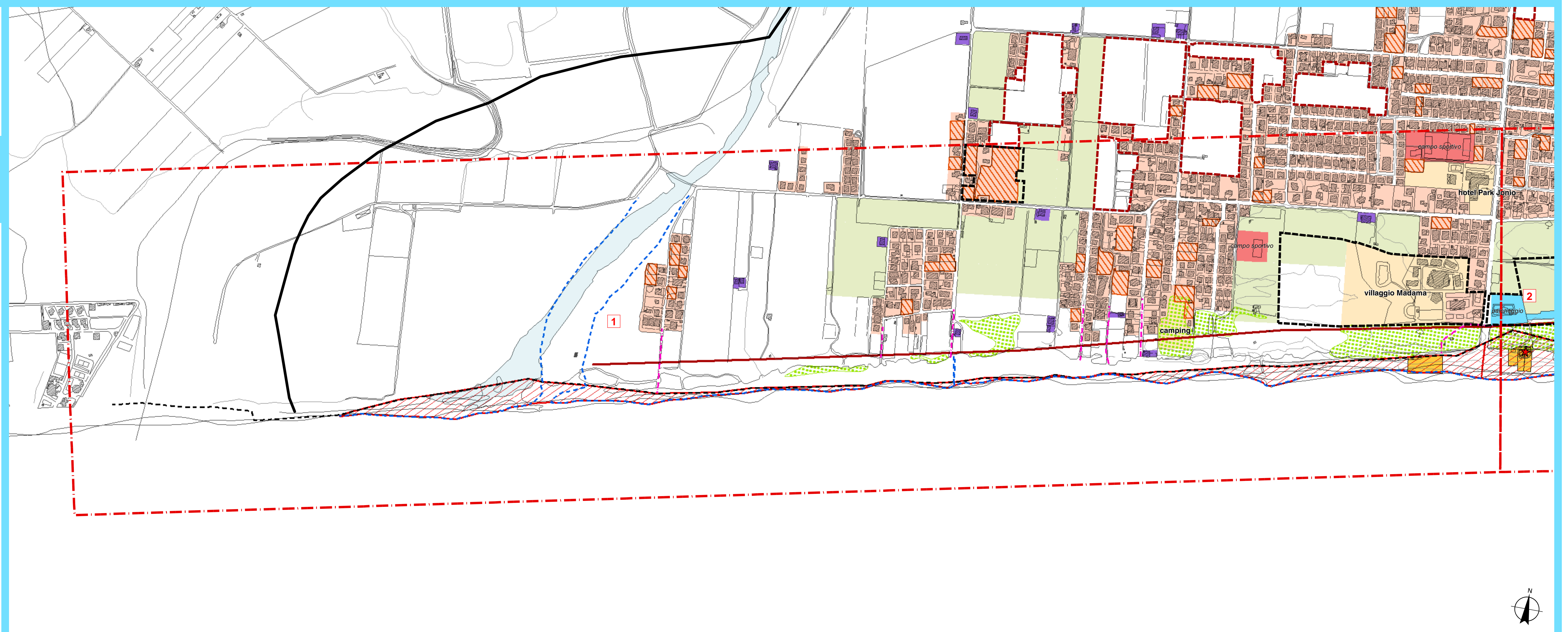
Segretario generale
Dott.ssa Stefania Tutino

Ufficio di piano
Geom. Francesco Foderaro
Geom. Giovanni Della Rovere
Geom. Pietro Catersano
Geom. Gaetano Ciampa
Geom. Angelo Manna
Geom. Giuseppe Stirparo

Progettisti incaricati
Ing. Sara Balduino

d.r.h. architetti
associati
Arch. Sergio Dinale

collaborazione
Arch. Kristiana D'Agnolo



zona 1. fiume Tacina - via Mare Ionio
zona 2. via Mare Ionio - torrente Puzzoletto
zona 3. torrente Puzzoletto - torrente Dragone
zona 4. torrente Dragone - torrente Purgatorio

- confine comunale catastale
- - - - - dividente demaniale marittimo
- - - - - linea di costa
- ▨ ambito di intervento del PCS
 - ▨ zona 1. fiume Tacina - via Mare Ionio
 - ▨ zona 2. via Mare Ionio - torrente Puzzoletto
 - ▨ zona 3. torrente Puzzoletto - torrente Dragone
 - ▨ zona 4. torrente Dragone - torrente Purgatorio
- ▨ servizi alla persona
- ▨ parcheggi
- ▨ piazza comunale
- ▨ aree libere destinate a servizi
- ▨ pineta
- ▨ via di accesso al Demanio
- condotta fognaria principale
- rete idrica principale
- ▨ aree edificate residenziali (conformi al PSC)
- ▨ aree occupate da strutture produttive-commerciali
- ▨ aree occupate da strutture ricettive
- ▨ ambiti oggetto di provvedimenti approvati
- ▨ aree urbanizzabili
- ▨ aree libere interessate da espansione residenziale con PA o altro provvedimento
- ▨ aree libere interessate da espansione turistico-ricettiva con PA o altro provvedimento
- ▨ lotti residenziali in area extraurbana
- ▨ area demaniale occupata interessata da provvedimenti in corso
- ▨ aree oggetto di concessione demaniale marittima esistente
- ★ strutture fisse interne alle concessioni
- ★ edifici a servizio degli hotel
- S.S. 106 Jonica