

PIANO COMUNALE SPIAGGE - P.C.S.

Tav. 1.1.f. Studi preliminari di Primo livello. Piano Strutturale Comunale

data di elaborazione - Aprile 2016

scala 1:5.000

Commissario Prefettizio
Dott.ssa Maria Carolina Ippolito

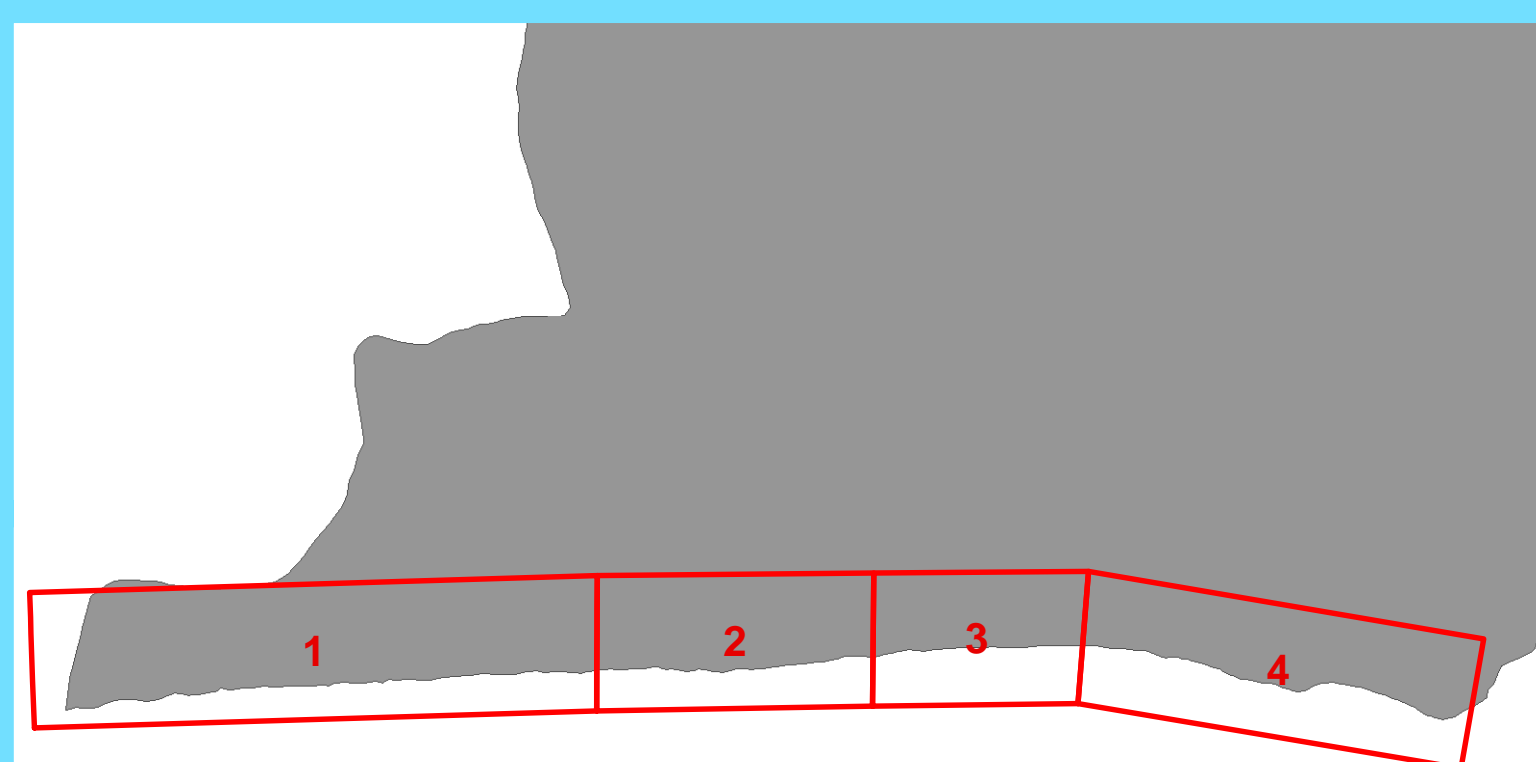
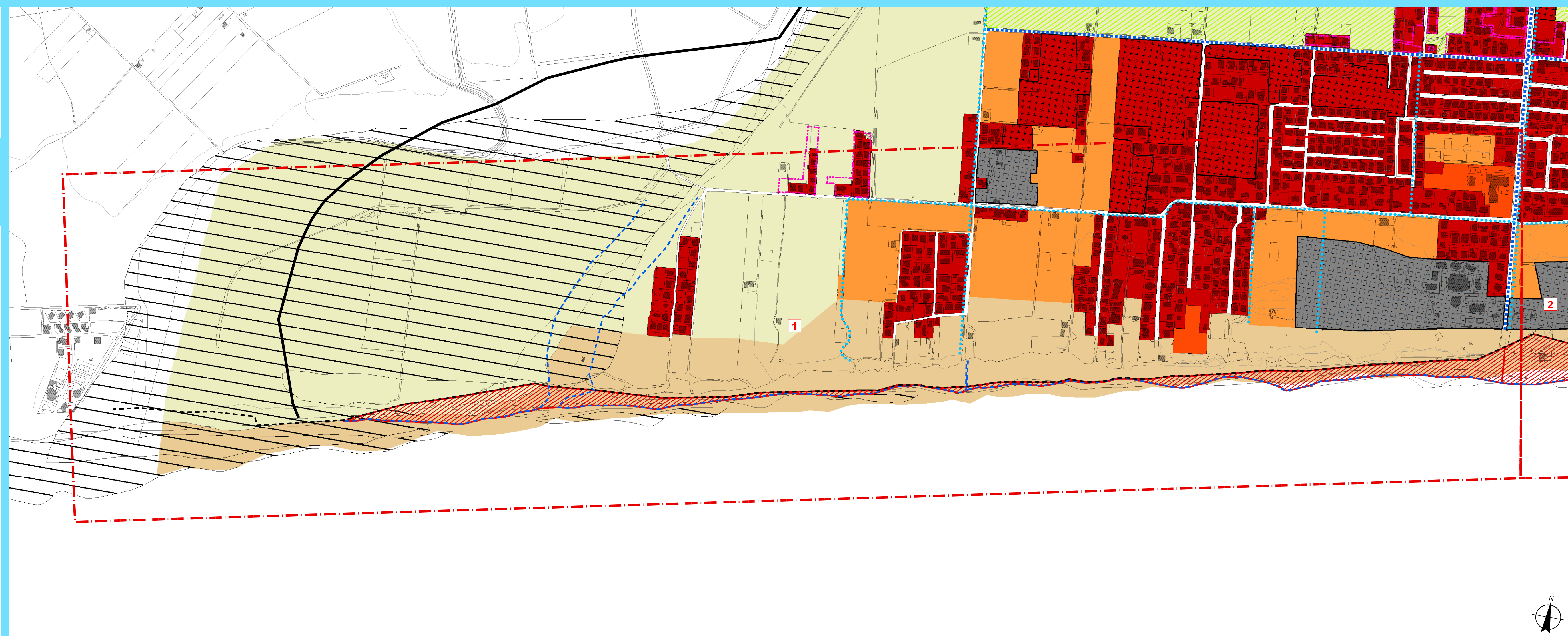
Segretario generale
Dott.ssa Stefania Tutino

Ufficio di piano
Geom. Francesco Federaro
Geom. Giovanni Della Rovere
Geom. Pietro Caterisano
Geom. Gaetano Ciampà
Geom. Angelo Manna
Geom. Giuseppe Stirparo

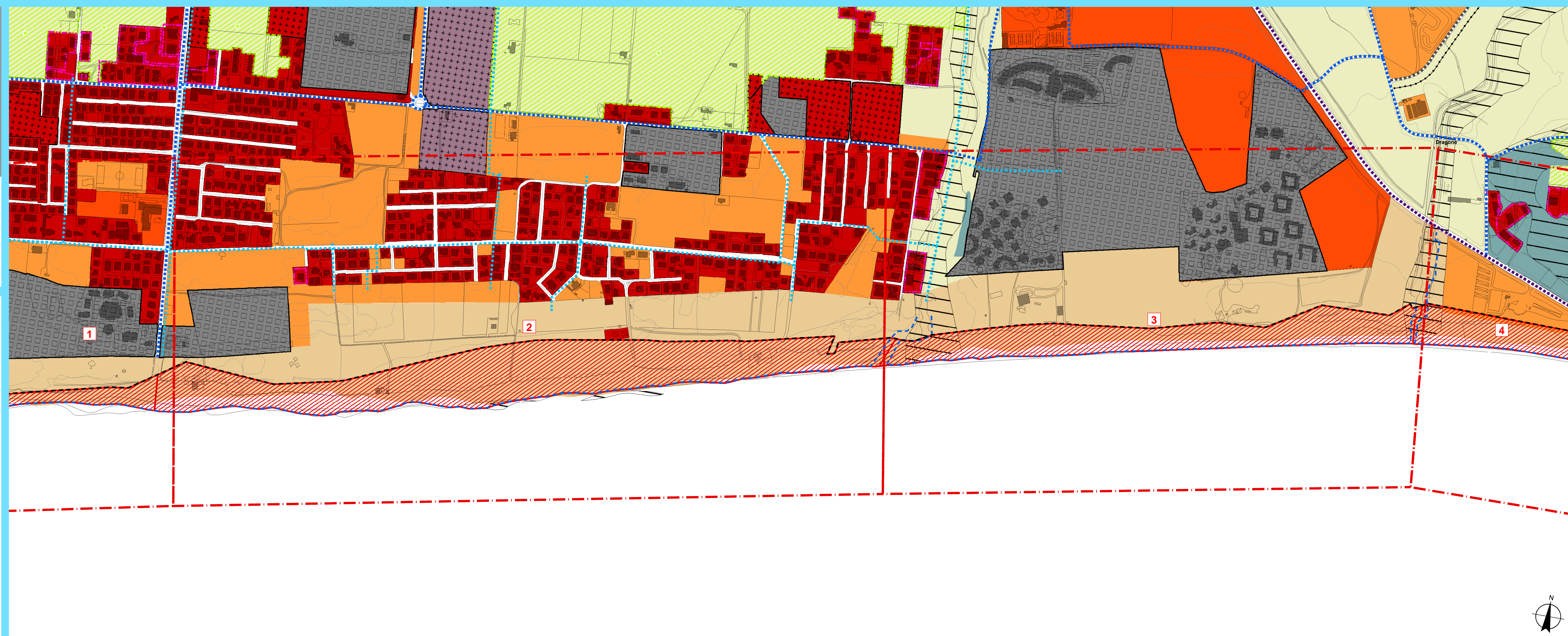
Progettisti incaricati
Ing. Sara Balduino

d.r.h. architetti associati
Arch. Sergio Dinale

collaborazione
Arch. Kristiana D'Agnolo



zona 1. Fiume Tacina - via Mare Ionio
zona 2. via Mare Ionio - torrente Puzzoletto
zona 3. torrente Puzzoletto - torrente Dragone
zona 4. torrente Dragone - torrente Purgatorio



- confine comunale catastale
- - - - - dividente demaniale marittima
- - - - - linea di costa
- ▨ ambito di intervento del PCS
- 1 zona 1. fiume Tacina - via Mare Ionio
- 2 zona 2. via Mare Ionio - torrente Puzzoletto
- 3 zona 3. torrente Puzzoletto - torrente Dragone
- 4 zona 4. torrente Dragone - torrente Purgatorio

disciplina territori urbanizzati

- ▨ aree urbanizzate di recente formazione a prevalente destinazione residenziale
- ▨ aree urbanizzate a destinazione ricettiva
- ▨ aree urbanizzabili a prevalente destinazione residenziale
- ▨ aree urbanizzabili a destinazione produttiva e commerciale
- ▨ ambiti oggetto di provvedimenti approvati
- ▨ Nuclei di edificazione abusiva
- ▨ aree per servizi

disciplina territori non urbanizzati

- ▨ aree agricole produttive (E1, E2)
- ▨ aree boscate (E4)
- ▨ litorale
- ▨ ambiti soggetti a prescrizioni speciali
- ▨ aree non trasformabili (E5)
- ▨ Fattibilità Geologica classe IV - Aree con gravi limitazioni

altre indicazioni

- ▨ collegamenti territoriali
- ▨ collegamenti interni
- ▨ collegamenti eco-turistici pedonali
- ▨ collegamenti eco-turistici ciclopedonali

